

ごみの分け方・出し方 ガイドブック

1人ひとりの心をつないでつくる循環型社会

～みんなで進める**3R**～

- **Reduce**(リデュース)…ごみになるものを減らす
- **Reuse**(リユース)…繰り返し使用する
- **Recycle**(リサイクル)…資源として再生利用する

尾花沢市
シンボルキャラクター

雪ごろう



かおり風景100選
「大石田町そばの里」
推進協議会公認キャラクター

そばにーるくん



🌐 SDGs関連事業	1
📱 家庭ごみ分別アプリの使い方	2
🗑️ ごみ出しルール/指定袋の使い方	3
🔥 もやせるごみ	4
🍷 資源ごみ(ペットボトル/ビン類/缶・金属類)	6
🌿 もやせないごみ	7
💡 水銀製品(蛍光灯等)/乾電池等・ライター	9
🏭 廃食油/小型家電類拠点回収	10
📦 古紙類/集団資源回収	11
🗑️ 粗大ごみ	12
🚗 ごみの直接持ち込み/その他	13
✖️ 受け付けできないごみ	14
💧 食品ロス削減/生ごみの水切り	16
🚚 ごみの行方	17
📋 ごみの分別一覧表	18

尾花沢市・大石田町・尾花沢市大石田町環境衛生事業組合 × 株式会社サイネックス

お問い合わせ先
市外局番
0237

ごみの分別について 尾花沢市 環境エネルギー課 ☎22-1111 大石田町 まちづくり推進課 ☎35-2111
尾花沢市大石田町環境衛生事業組合 環境衛生課(環境衛生センター) ☎25-2737

不法投棄について 尾花沢市 環境エネルギー課 ☎22-1111 大石田町 まちづくり推進課 ☎35-2111

ごみの直接搬入について 戸別収集及び粗大ごみについて 尾花沢市大石田町環境衛生事業組合 環境衛生課(環境衛生センター) ☎25-2737

いつでも！誰でも！どこからでも！

尾花沢市・大石田町

ごみの分け方・出し方 ガイドブック

(株)サイネックス制作



電子ブック案内



タブレット



パソコン



スマートフォン

2025年4月
より公開

電子ブックはこんなときに活用できます



このまちの
手続きを知りたい



冊子
見つからない

ブックマークは
こちらから



こんな便利機能もあります



表紙から知りたい情報に
ワンタッチで移動



細かい文字は
拡大して表示できる



再読したいページには
しおりを挿入



気になった内容には
メモ機能で書き足し

尾花沢市・大石田町は、住民の皆様とともに循環型社会の実現を目指します

尾花沢市・大石田町では、官民連携のもと全国に先駆けて、令和6年4月より、ペットボトル水平リサイクル※1及び持続可能な航空燃料SAF(サフ)の製造に関する廃食用油リサイクル※2を実施しています。

この事業は、資源循環と地域経済の活性化を目的としながら、子供たちを対象とした環境学習活動にも取り組んでいます。

〔イメージ図〕



※1 ペットボトルの「ボトルtoボトル」水平リサイクル事業／サントリーグループ／水平リサイクルとは、使用済み製品を原料として用い、同じ種類の製品に作りかえるリサイクルのことをいう。(CO₂削減効果 60～70%)

※2 国内における持続可能な航空燃料SAF(サフ)の製造に関する廃食用油リサイクル事業／ENEOS(株)・あやめサービス(有)・(株)吉川油脂／SAF(サフ)は、持続可能な航空燃料の略称で、従来のジェット燃料と比較して60～80%のCO₂削減効果がある。

目 家庭ごみ分別アプリの使い方

家庭ごみ分別アプリ **さんあ〜る**[®] 令和7年4月1日より運用開始!

「ごみの分別方法や収集日に悩んだことはありませんか？」
 家庭ごみ分別アプリ「さんあ〜る」は、分別方法を手軽に検索したり、
 ごみの収集日をお知らせする機能がついたアプリです。ぜひ、ご利用ください。

○アプリの主な機能

分別検索

・ごみの品目名から、分別方法を検索できます

ごみ分別ガイド

・詳しい分け方・出し方や注意点を確認できます

収集日カレンダー

・お住まいの地区を設定することで、収集日をカレンダー形式で確認できます

○アプリ導入方法

①アプリのインストール



App Store
からダウンロード



GET IT ON
Google Play

各ストアより「さんあ〜る」で検索しダウンロードしてください
 上記のQRコードでもダウンロードできます

②初期 (地区) 設定



都道府県から住所を選択してください



選んだ地区を確認して「OK」をタップしてください



トップページ(尾花沢市と大石田町キャラ交互表示)



メニュー画面



カレンダー画面

ごみ出しルール／指定袋の使い方

衛生ステーションは、各地区の自治組織によって設置・管理されています。
気持ちよく利用できるよう、ごみの分け方・出し方のルールを守りましょう。

- ごみ収集カレンダーを確認し、収集日に、朝8時30分までに出しましょう。
- 自分の地区の決められた衛生ステーションに出しましょう。他の地区には出せません。
- 指定袋を使用していないものや、きちんと分別されていないものは収集しません。
- 引越し等で大量のごみが出る場合は、数回に分けて出すか、環境衛生センターに直接持ち込んでください(→P13)。
- 会社、医院、商店、飲食店などから出る事業系のごみは衛生ステーションには出せません。

指定袋の使い方



指定袋に入れていないものは収集しません



袋の耳を結んでください



袋を2枚使わないでください



二重袋(ごみを中身の見えない濃い色の袋等に入れて指定袋に入れること)にしないでください

ごみが残された場合

- シールが貼られてごみを取り残された場合、持ち帰って正しく分別し直した後、シールに×印を書き、次の収集日に出し直してください。



事業系ごみ(家庭ごみ以外のもの)

- 事業系一般廃棄物(紙くずや剪定枝、生ごみなど)は、環境衛生センターに直接持ち込むか、一般廃棄物収集運搬業許可業者(P12参照)に処理を依頼してください。
 - 廃プラスチック類や金属くず、ガラスくずなどの産業廃棄物は、産業廃棄物処理業許可業者に処理を依頼してください。
- ※事業系ごみは、個人経営の店舗や農業等で発生したものも該当します。

指定袋

赤 大袋 小袋



●生ごみ
よく水切りして



●紙くず
汚れたものやリサイクルできないもの



●落ち葉・草
よく乾燥させて



●貝殻



○袋に入らない場合は粗大ごみになります。
鞆類(1辺30cm未満)、靴類、はきもの、財布・ケース類は、一部に金具がついていても赤い袋へ。ただし、アタッシュケースやスキー靴など、大部分が金属のものは処理不適用物へ。

●プラスチック製品(1辺30cm未満)



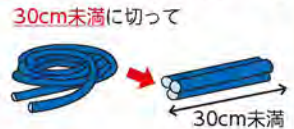
●木製品



●ゴム製品



●ゴムホース・ロープ



●鞆類(1辺30cm未満)



●靴類・はきもの



●財布・ケース類



●マッチ・花火
水で湿らせて



●乾燥剤・保冷剤
マークがあっても赤い袋へ



●紙おむつ
汚物を取り除く



●ペットの砂
ビニール袋に入れ少量ずつ赤い袋へ

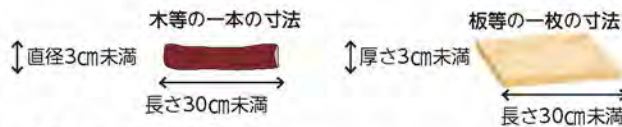


●使用済みマスク・検査用試薬キット(針のないもの)
小さいビニール袋にまとめて赤い袋へ



●木材・板切れ・ほうき
●庭木の剪定枝木・花束

長さ30cm未満、直径3cm未満のものに限ります。



※衛生ステーションに出す際は、葉や花が散乱しないようにしてください。

※上記の寸法を超えるものは、ごみ焼却施設の焼却炉の投入口に引っかかってしまうため、粗大ごみになります。

もやせるごみ



※現状では、もやせるごみ(赤い袋)として収集しています。

将来的に、新たな分別区分として、資源ごみ(青い袋)に移行します。完全移行は令和11年7月を目途としています。

指定袋

赤 大袋
小袋



○プラスチック製容器包装類とは、商品が入っていたもの(容器)や包んでいたもの(包装)で、中身の商品を取り出した(使った)後不要になるものをいいます。プラマークが目印です。



○拭き取る、軽く洗って水切りするなどにより、食品などの付着物を取り除いて出してください。

●カップ・パック類

プリン・卵パック・コンビニなどの弁当容器など



●トレイ類

生鮮食料品のトレイ



※スーパーなどの店頭回収も利用を

●ポリ袋・ラップ類

レジ袋・スナック菓子などの包み



●ボトル類

シャンプー・洗剤など



●ふた・キャップ類

ペットボトル・スプレー缶などのふた・キャップ

※金属製は青い袋(缶・金属類)へ



●緩衝材類

家電製品などを保護する発泡スチロール、プチプチなど



※30cm未満に切る、発泡スチロールをくだけでも構いません

●ネット類

野菜や果物、ワインなどが入っているネット



※マークがないものもあります

●錠剤のシート類

薬が入っていたシート



※アルミ箔がついたままでも構いません

●ラベル類

ペットボトルなどのラベル



マークがついていても処理できないもの

※在宅医療用の器具にもマークがついたものがありますが、感染のおそれがあるものや、針のついたものは処理できませんので、提供を受けた医療機関や薬局に返却してください。感染性・危険性のないものは、赤い袋に入れてください。

※家庭で使用した農薬や除草剤、殺虫剤の容器は、中身を必ず使い切り、赤い袋に入れてください。農業で使用したものは産業廃棄物になり、処理できません(→P14)。





資源ごみ(ペットボトル/ビン類/缶・金属類)



ペットボトル

指定袋

青

特大袋
大袋
小袋



ペットボトルかどうか判断に迷った場合は、このマークが目印

○軽く洗って、水切りをして出してください。

※ふたとラベルは必ずはずし、赤い袋(もやせるごみ)に入れてください。
※工作などで切断したり、ペンで色付けしたペットボトルはリサイクルできないので赤い袋(もやせるごみ)へ。



軽く洗って水切り
(異物はいれない)

ふた・ラベルははずして赤い袋(もやせるごみ)へ

ビン類

指定袋

青

大袋
小袋



缶・金属類

指定袋

青

特大袋
大袋
小袋



○軽く洗って、水切りをして出してください。

※ビン・缶のふたは、金属製は青い袋(缶・金属類)、プラスチック製は赤い袋(もやせるごみ)に入れてください。

※ビン・缶の中には他の物を絶対に入れないでください。



●空き缶(清涼飲料水・お酒等)



このマークが目印



●空きビン(清涼飲料水・ドリンク等)



●お酒のビン



●調味料などのビン



●食料品などのビン



●ガスボンベ・スプレー缶

必ず使い切って出す
※ガス抜きは屋外で行ってください(穴は開けないでください)



●缶詰め缶

缶詰缶は中身を使い切ってください



●菓子缶

食品等は取り除く



●その他金属類

食品等は取り除く



- 割れたものと分かるように新聞紙等に包んで「割れ」と記載。
- ビールビンや一升ビンは、集団資源回収や酒類取扱店への返却を優先してください。
- 袋からはみ出しは違反扱いになります。

- 袋からはみ出しは違反扱いになります。
- ※マークの缶は青い袋へ。
- ※ダンベルや鉄アレイなどの重い金属の塊は粗大ごみ。

指定袋

緑 大袋
小袋

処理不適物



● せともの・陶器類
食品等は取り除く



● ガラス製品・耐熱ガラス
食品等は取り除く



● 傘



※傘は、分別をお願いしております。
※骨と柄の部分は**処理不適物**、布やビニールについては、細かく切り**赤い袋(もやせるごみ)**に。

● 化粧品のビン

付着物が取れないもの



● 金属とその他の素材との複合品



● 乾電池・電気
で動く製品



※乾電池は取り外す

● コード類



○袋からはみ出しは違反扱いになります。
※コードは本体から切り離し、1m未満に切ってください。乾電池は外して**乾電池・ライター**へ。
※原型のままで袋に入らない製品は**粗大ごみ**。壊して指定袋に入れることはできません。

▲ 割れたガラス・刃物類・アイスピックなど

危なくないように、紙類で包んで指定袋に中身を記載してください



もやせないごみ(衣類・ビニール類)

衣類

※1m未満のもの

- シャツ
- セーター
- 布きれ・古着



- 枕
- 座布団
- ぬいぐるみ
- 鞆類(1辺30cm以上)



1辺を1m未満に切れれば衣類の日に出せるもの

※そのまま出す際は『粗大ごみ』となります。

※電気毛布等のコードがある場合は、コードを『処理不適物』へ出して下さい。

- じゅうたん
- 電気毛布



- カーテン
- ござ
- ビニールシート



○1m未満に切れれば『衣類』に出せます。



電気毛布のコードは取り外して『処理不適物』へお願いします。

○30cm未満に切れれば『赤い袋(もやせるごみ)』に出せます。



※袋に入らないものは、すべて『粗大ごみ』扱いになります。直接搬入するか戸別収集(粗大ごみ証紙が必要)となります。

ビニール類

※30cm以上で指定袋にはいるもの

※ビニール・塩化ビニール製・プラスチック製のもの

- プランター
- ジョウロ
- そり
- バケツ



- ざる
- 洗面器
- 漬物おけ



- 湯たんぽ
- ごみ箱
- 書類ケース



○ジョウロの先端部は取り外して『処理不適物』へ出して下さい。

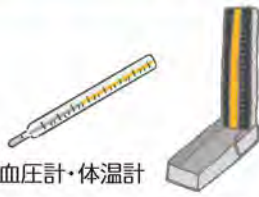
○バケツの金属製の取っ部を取り外して『処理不適物』へ出して下さい。 ※プラスチック製の取っ手はそのまま結構です。

※もやせないごみ袋に入らないものは、すべて『粗大ごみ』扱いになります。直接搬入するか戸別収集(粗大ごみ証紙が必要)となります。

※1辺が1m以上のものは『粗大ごみ』扱いになります。直接搬入するか戸別収集(粗大ごみ証紙が必要)となります。

水銀製品 (蛍光管)

●水銀製品



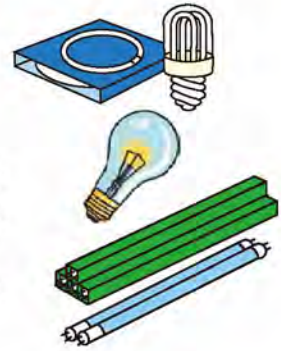
水銀柱温度計・血圧計・体温計

※水銀を使用していないデジタル式の場合は、乾電池を外して処理不適合物へ。

●蛍光管(LEDを含む)

●電球(LEDを含む)

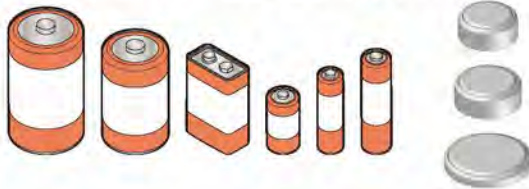
割らずに緑色の指定袋に入れて出してください。(蛍光管は袋からはみ出ても構いません)(割れたものは新聞紙等に包んで出してください)



乾電池・ライター

※区分ごとに分け、別々の袋で出してください。各指定袋の外袋や透明な袋に入れてください。

●乾電池・ボタン電池(使い切りタイプ)



●乾電池(充電タイプ)



※充電器本体は、処理不適合物へ。

●リチウムイオン電池
(モバイルバッテリー・加熱式電子タバコ)



●ライター



- ガスライターを捨てる際は、ガス抜きをしっかりと行ってください。
- 電池類やモバイルバッテリーなどは、過度な力が加わると発熱・発火する危険がありますので、絶対に他のごみと一緒にしないでください。
- 電池類やモバイルバッテリーなどは、家電量販店等の回収ボックスも利用してください。

廃食油の出し方ルール



1 油こしなどで固形物を除去



2 よく冷やした後、容器に入れる



3 ふたをしっかり閉める



4 決められた日に衛生ステーションの回収ボックスへ

- 廃食油は、植物性の油に限ります。(天ぷら油、サラダ油、ごま油など) ※賞味期限切れのものも可。
- 食用油が入っていた容器を利用する際は、容器あたり1.8ℓまでになります。
- ペットボトル容器で排出する際は、2ℓまでとなります。
- 容器に名前を記入して下さい。

市・町で小型家電類を無料回収しています

○回収日時 市報、町報等でお知らせします。

小型家電



○古紙類は以下の種類別にまとめ、環境衛生センター(→P13、無料回収)に出しましょう。

※ガムテープは使用しないでください。

※ビニールカバーや雑誌の付録など、紙以外のものは取り除いてください。

●新聞紙



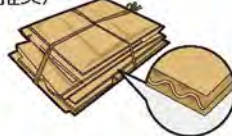
●雑誌

書籍、コミック、週刊誌、教科書、カタログなど



●ダンボール

断面が波状のもの(縛るひもは紙ひも推奨)



●雑がみ

左記以外の資源化可能な古紙類



※紙袋にためておき、そのまま出すこともできます。

雑がみとして回収できるもの

- 紙箱…お菓子・食品・ティッシュペーパーなどの箱
- 厚紙…衣類の台紙など
- 紙の芯…ラップ・トイレットペーパーなどの芯
- 広報誌・情報誌 ●パンフレット ●包装紙 ●ポスター ●カレンダー ●紙袋 ●封筒

雑がみとして回収できないもの

食品や油、汚れ、臭いがついているものや、特殊な加工がされているものは、リサイクルできないので、**もやせるごみ**で出してください。

- ×防水加工された紙…紙皿、紙コップ、カップ麺の容器 など
- ×粘着加工された紙…圧着はがき、シール、ガムテープ など
- ×臭いのついた紙…洗剤の箱、線香の箱、せっけんの箱 など
- ×感熱紙…レシート、FAXの用紙 など
- ×コーティングされた紙…アルミやビニールでコーティングされた紙、ラミネート紙 など
- ×昇華転写紙…靴やかばんの詰め物に使われている紙 など
- ×カーボン紙・ノーカーボン紙…宅配便の伝票 など
- ×その他…点字印刷物、写真、和紙 など

学校等の集団資源回収について

○新聞紙、雑誌及びダンボールの集団資源回収は学校等でも実施しています。



粗大ごみとは、耐久消費財を中心とする比較的大型の固形廃棄物で、指定袋に入らないものを指します。環境衛生センター(→P13)に直接持ち込むか戸別収集を依頼してください【有料】。



※受付できないごみ(→P14)がありますのでご注意ください。

戸別収集について

- ①電話で申し込みを行う。
環境衛生センター(☎25-2737)
 - ②料金を確認する。
粗大ごみは品目ごとに料金が異なりますので、P18～のごみの分別一覧表をご覧ください。
え、料金を確認ください。
 - ③収集日程の確認。
収集を行う日、時間を調整します。
 - ④粗大ごみ証紙を購入する。
証紙取扱店(JAみちのく村山尾花沢店 ☎22-0033)
(JAみちのく村山大石田店 ☎35-3132)
確認した料金分の証紙(シール)を購入してください。
 - ⑤指定された収集日に粗大ごみを玄関先等に準備。
- 粗大ごみは、衛生ステーションに出せません。
○ダンベルや鉄アレイなど、重い金属等の塊は、**青い袋**に入る大きさでも、粗大ごみになります。
○解体・リフォームに伴って出たドアやふすまなどの産業廃棄物は、環境衛生センターに持ち込むことはできません。個人で交換したのものも1家庭につき2枚までしか持ち込みできません。

廃棄物収集運搬業許可業者

※いずれも有料での処分となります。料金は各社にお問合せください。

一般廃棄物収集運搬業許可業者

事業者名	電話番号	住所	許可範囲
(有)菅野清掃	0237-22-1606	尾花沢市大字丹生596	尾花沢市・大石田町共通
オールイ環境サービス(株)	0237-25-2754	尾花沢市大字荻袋1728-1	尾花沢市・大石田町共通
(株)畑中	0237-35-3820	大石田町桂木町3番地1	尾花沢市・大石田町共通
齊藤 壽一	0237-23-2100	尾花沢市上町二丁目4番26号	尾花沢市のみ
菅野 喜一	0237-22-2863	尾花沢市大字丹生578	尾花沢市のみ
武田 俊雄	0237-28-3511	尾花沢市大字鶴子614	尾花沢市のみ
(株)友企画	0237-35-3336	大石田町大字大石田丁202-26	大石田町のみ(遺品整理等に伴う場合のみ)
(株)モリヤ	0237-43-3612	東根市大字東根甲5996	尾花沢市・大石田町共通

布団の捨て方

- 布団は環境衛生センターに直接搬入いただくか、粗大ごみの戸別収集で受け付けます。【有料】
- 雨や雪などで濡らさないようご注意ください。



ごみの直接持ち込み

- ごみ・粗大ごみは、環境衛生センターに直接持ち込むことができます。
- トラック等で直接搬入の際は、ごみが道路に飛散しないようにシート等で覆って搬入をお願いします。
- ごみは分別のうえ、持ち込み、積み下ろしは必ずご自分で行っていただくようお願いします。
- 市、町の一般廃棄物収集運搬業の許可を受けていない者が、依頼を受けてごみの運搬を行うことはできません(古物商や産業廃棄物収集運搬業の許可では運搬できません)。
- 種類や状態によっては、処理できないため、受け入れをお断りする場合があります。

環境衛生センター

- 住所 尾花沢市大字毒沢地内(☎0237-25-2737)
- 受付日
 - ①平日の月曜から金曜 ②毎月第3土曜日 ③12月30日
- 受付時間 ①③午前9時から11時30分、午後1時から4時
②午前9時から11時30分
- 持ち込めるもの
施設で処理できないもの以外はすべて受付対象にしています
- 処理料金 10kgにつき180円(古紙類は無料)
小動物の死骸 1体につき500円



■構成市町村



■直接搬入案内図



その他 (小動物の死骸を見つけた場合)

- 道路上で小動物の死骸を見つけた場合、尾花沢市環境エネルギー課(☎22-1111)または大石田町まちづくり推進課(☎35-2111)にご連絡ください。



× 受け付けできないごみ

作業員の事故や機械の故障につながります。

有害物質を含むもの・危険性のあるもの

販売店や取扱業者に処理を依頼してください。

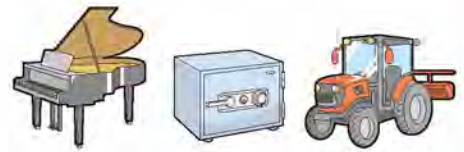
- 農薬・薬品 ●自動車・バイク等のバッテリー
- 廃油(機械用) ●LPガスボンベ ●火薬
- 医療廃棄物(感染性のあるもの、注射針など鋭利なもの) など



処理に支障をきたすおそれがあるもの

販売店や取扱業者、許可業者に処理を依頼してください。

- 直径10cm・長さ60cm以上の枝類・木材等 ●FRP製品
- 袋に入らないマイクロビーズクッション ●ピアノ
- 大型金庫・耐火金庫 ●農機具 ●焼却炉 など



建築解体に伴うもの

許可業者に処理を依頼してください。

- コンクリートブロック・煉瓦・壁材・住宅設備 など



自然物

- 自然の岩石・土砂 など



消火器

- ① 特定窓口(右の二次元コードを参照)に引取りを依頼する。
 - リサイクルシール代(特定窓口で購入可能)と収集運搬料金がかかります。
- ② 自分で指定引取場所(右の二次元コードを参照)に持ち込む。
 - リサイクルシール代が必要です。事前に取扱いの有無をご確認ください。
- ③ ゆうパックによる回収を依頼する。
 - ゆうパック専用コールセンター(☎0120-822-306)へ申し込みをしてください。
平日 午前9時から12時、午後1時から5時まで



消火器リサイクル
推進センターHP

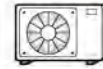
家電リサイクル法対象品目

…エアコン、冷蔵庫・冷凍庫、テレビ(ブラウン管・液晶・プラズマ)、洗濯機・衣類乾燥機

- ①買い替えを行う小売店や、かつて購入した小売店に引き取りを依頼する。
 - リサイクル料金と収集運搬料金を小売店にお支払いください。
 - ②自分で指定引取場所に持ち込む
 - 指定引取場所…
 - 日本通運(株) 山形支店山形物流事務所
(山形市大字十字字天神東777) ☎023-686-4385
 - 東北三八五流通(株) 新庄駐在所
(新庄市大字鳥越字駒場1488-41) ☎0233-23-0325
 - 製品のメーカー、サイズをメモして、郵便局で家電リサイクル券を購入してください。
 - テレビは画面サイズ(インチ)、冷蔵庫・冷凍庫は内容積(リットル)をメモしてください。
 - 家電リサイクル券と廃棄する家電を指定引取場所に持ち込んでください。
 - ③許可業者に引き取りを依頼する。
 - リサイクル料金と収集運搬料金を許可業者にお支払いください。
- ※無許可の不用品回収業者は利用しないでください。



エアコン
(室外機含む)



テレビ



冷凍庫



冷蔵庫



洗濯機・
衣類乾燥機



パソコン及び関連機器

- 販売店に処理を依頼するか、一般社団法人パソコン3R推進協会(☎03-5282-7685)にお問合せください。
平日 午前9時から12時、午後1時から5時まで

産業廃棄物

- 産業廃棄物処理業許可業者に処理を依頼してください。

産業廃棄物処理業者 ※家屋解体工事等の場合

事業者名	電話番号	住所	木くず	ガラスくず	がれき類
(株)奥山建設工業所	0237-22-1047	尾花沢市北町2丁目6番34号	<input checked="" type="checkbox"/>	<input type="checkbox"/>	<input type="checkbox"/>
ことぶき建設(株)	0237-22-0325	尾花沢市大字二藤袋1321-12	<input type="checkbox"/>	<input type="checkbox"/>	<input type="checkbox"/>
丹生工業協同(株)	0237-23-3386	尾花沢市禁町3丁目3番54号	<input checked="" type="checkbox"/>	<input checked="" type="checkbox"/>	<input type="checkbox"/>
(株)矢作組	0237-23-2305	尾花沢市横町2丁目3番40号	<input type="checkbox"/>	<input type="checkbox"/>	<input type="checkbox"/>
(有)北郡リサイクルセンター	0237-25-3011	大石田町大字鷹巣字南原48番27	<input type="checkbox"/>	<input type="checkbox"/>	<input type="checkbox"/>

食品ロスを減らしましょう

「食品ロス」とは、まだ食べられるのに捨てられている食品のこと。
日本では、1人1日あたりお茶碗1杯分の食べ物を捨てていると言われています。



冷蔵庫はこまめに確認し、必要な分だけ買いましょう



料理は食べきれ
る量だけ作りま
しょう



食材をムダなく
使いましょう



冷凍など、食品が傷
みにくい保存方法
を活用しましょう

【消費期限】安全に食べることができる期限。
【賞味期限】おいしく食べることができる期限。
期限を過ぎてはすぐに捨てず、食べられるかどうか判断することも大切です。
※どちらも未開封で表示どおり保存した場合。

外食時も食品ロス削減を！



食べきれ
る量だけ注文
しましょう

【30・10(さんまるいちまる)運動】

<乾杯後30分間>は席を立たず料理を楽しみましょう、<お開き10分前>になったら、自分の席に戻って残っている料理を食べ切りましょう、と呼びかけて、宴会時の食品ロスを削減する取組です。

幹事様は、宴会での呼びかけをお願いします。

どうしても発生する生ごみは水切りを！

生ごみは8割以上が水分とされており、焼却には多くのエネルギーが必要です。
赤い袋(もやせるごみ)へ入れる前にギュッとひとしぼりすることで、悪臭の防止につながり、ごみも運びやすくなります。



野菜の皮やへたなどは、洗う前に切り落とすなど、ぬらさない



お茶殻やコーヒ
ーかすは水気を絞
り乾かす



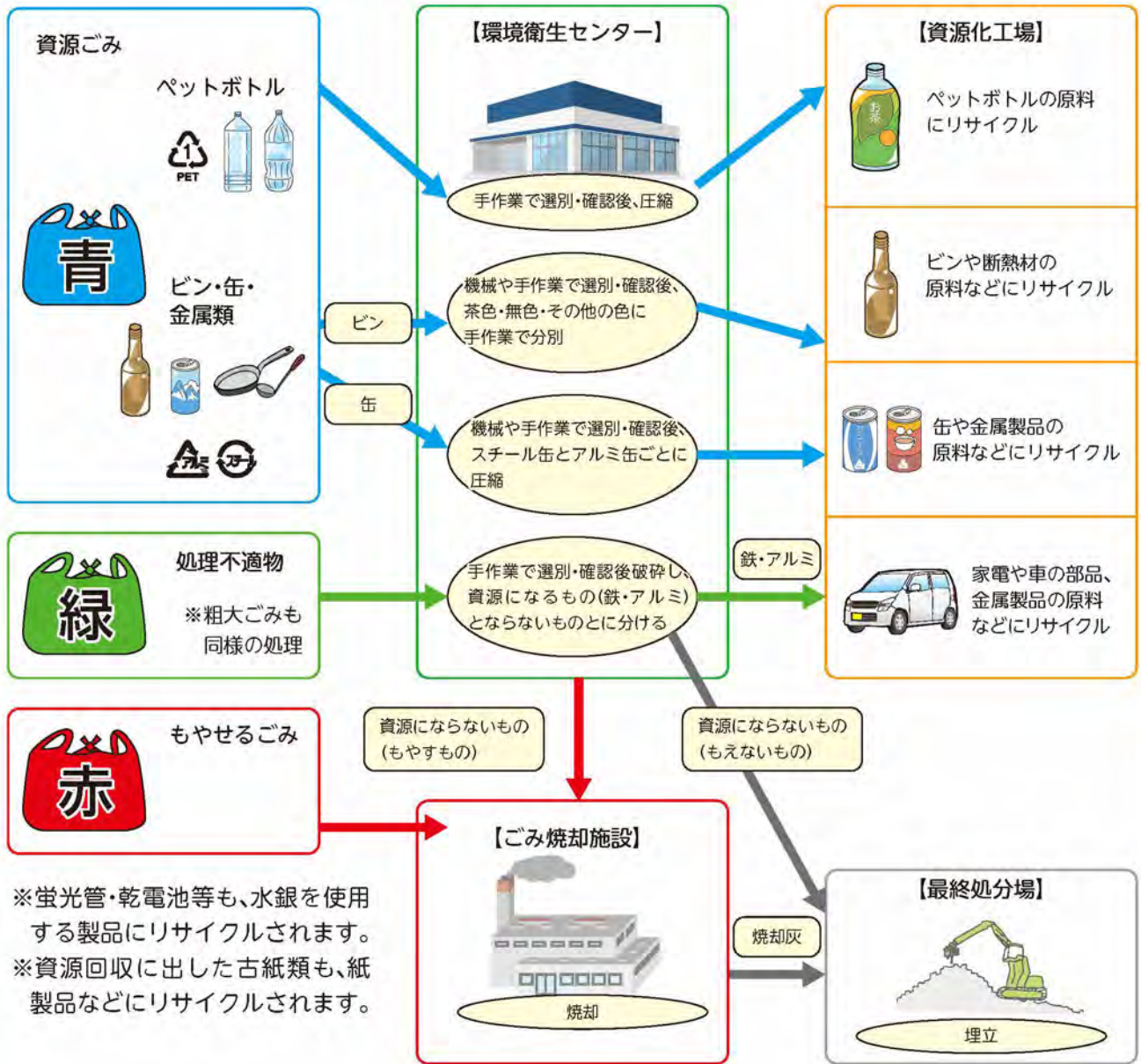
水切りネットなど
を活用して水切り
する



コンポストや生ご
み処理機も活用す
る

ごみの行方

ごみを正しく分別することで、貴重な資源をリサイクルすることができます。





ごみの分別一覧表

問合せの多いごみや捨て方にご注意いただきたいごみを50音順に並べ、分別区分と出し方の注意点を記載しました。ぜひご覧いただき、引き続きごみの分別にご協力をお願いします。なお、一覧表に載っていないごみについては環境衛生センターにお問い合わせください。(25-2737)

ごみ	分別区分(基本)	備考(出し方の注意)
IH調理器	粗大ごみ	500円
アイスピック	処理不適用	先端部分を保護し袋に中身を記載
アイロン	処理不適用	
アイロン台	処理不適用	★袋に入らないものは、粗大500円
アコーディオンカーテン	粗大ごみ	500円
足ふきマット	衣類	(キッチン・バスマット) 1辺1m未満に切る 1辺30cm未満に切れば、もやせるごみ
アタッシュケース	材質別に分類	アルミ製は、処理不適用 革製・プラ製で、30cm未満は、もやせるごみ、30cm以上は、処理不適用(金属部分は取り除き、缶・金属類)
アダプター	処理不適用	(電源用)
圧力鍋	缶・金属類	プラスチック部分は、処理不適用
雨具(ゴム・ビニールカップ)	衣類	1m未満に切る 30cm未満に切れば、もやせるごみ 金属部分は取り除き、缶・金属類
雨戸	粗大ごみ	(アルミサッシ戸) 1枚当たり500円
網戸	粗大ごみ	1枚当たり500円 網(金属製)は、缶・金属類 網(ビニール製)は、30cm未満に切ってもやせるごみ
編み物機械	粗大ごみ	1,000円
アルバム	もやせるごみ	分解し金属部は、缶・金属類

ごみ	分別区分(基本)	備考(出し方の注意)
アルミサッシ戸	粗大ごみ	1辺が1m以上は、1,000円 1辺が1m未満は、500円
アルミホイル・カップ	もやせるごみ	弁当用アルミホイルなどで厚いものは、処理不適用
泡立て器	材質別に分類	金属製は、缶・金属類 プラ製は、もやせるごみ 電動式は、処理不適用
安全靴	もやせるごみ	
アンテナ(衛星・地上波)	粗大ごみ	500円 (地上波用) 袋に入る長さに切れば、処理不適用
アンプ	粗大ごみ	500円 袋に入る大きさであれば、処理不適用
衣装ケース(収納ケース)	材質別に分類	紙製は、もやせるごみ(30cm未満に切る) プラ製で、30cm未満は、もやせるごみ 30cm以上は、処理不適用 ★袋に入らないものは、粗大500円
移植ベラ	材質別に分類	金属製は、缶・金属類 プラ製は、もやせるごみ(土は取り除いてください)
椅子	粗大ごみ	500円
板ガラス(窓ガラス等)	処理不適用	割れたものは新聞紙等で包む 袋に入らない場合は直接搬入
板戸	粗大ごみ	500円
一輪車	粗大ごみ	(スポーツ・作業用) 500円
一斗缶	缶・金属類	ペンキ缶は、処理不適用(中身のあるものは不可) ※機械油用は、収集・搬入不可
衣類乾燥機	収集搬入不可	家電リサイクル対象機器
医療廃棄物	収集搬入不可	医療機関へご相談ください

●分別区分…もやせるごみ(→P4)、ペットボトル(→P6)、ビン類(→P6)、缶・金属類(→P6)、処理不適用(→P7)、衣類(→P8)、ビニール類(→P8)、水銀製品(蛍光管)(→P9)、乾電池・ライター(→P9)、粗大ごみ(→P12)、収集・搬入できないもの(→P14)

ごみ	分別区分(基本)	備考(出し方の注意)	ごみ	分別区分(基本)	備考(出し方の注意)
入れ歯	もやせるごみ		おたま(しゃくし)	材質別に分類	金属製は、缶・金属類 木製・竹製は、もやせるごみ その他は、処理不適用
インクカートリッジ	処理不適用	(インクリボン等)店頭回収等をご活用ください	お盆	材質別に分類	金属製は、缶・金属類 木製・竹製は、もやせるごみ プラ製で、30cm未満は、もやせるごみ 30cm以上は、ビニール類 ★袋に入らないものは、粗大500円
ウインドファン	粗大ごみ	500円	おまる(ポータブル便器)	処理不適用	十分に洗浄行う ★袋に入らないものは、粗大500円
植木台	粗大ごみ	1辺が1m以上は、1,000円 1辺が1m未満は、500円	おむつ	もやせるごみ	(紙おむつ)汚物は必ず取り除いて
植木鉢	材質別に分類	プラ製は、ビニール類 陶磁器製は、処理不適用(付着している土を除去して) ★袋に入らないものは、粗大500円	おもちゃ	材質別に分類	金属製・プラ製は、処理不適用 木製は、もやせるごみ (電池は取り外し、乾電池類) ★袋に入らないものは、粗大500円
植木用支柱	材質別に分類	プラ製は、ビニール類 その他の材質は、処理不適用 ★袋に入らないものは、粗大500円	オルガン	専門業者へ	★粗大で収集は、2,000円
浮き輪	ビニール類	30cm未満に切れれば、もやせるごみ	おろしがね(金属製)	缶・金属類	プラ製は、ビニール類
羽毛布団	粗大ごみ	(ふとん)1枚当たり500円	温水器(ソーラー式)	粗大ごみ	(電気温水器)2,000円
エアコン	収集搬入不可	家電リサイクル対象機器	温度計	処理不適用	割れているものは、新聞紙等に包んで
枝・木類	もやせるごみ	細木のみ(袋に入る長さ)に切って1回に3袋まで	温風用ダクト	処理不適用	★袋に入らないものは、粗大500円
枝切りばさみ	処理不適用	先端部分を保護し袋に中身を記載	カーテン	衣類	1m未満に切る 30cm未満に切れれば、もやせるごみ 金属部分は取り外し、缶・金属類
絵の具(ガラス容器・チューブ等)	処理不適用	ガラス容器の金属ふたは、缶・金属類(中身を使い切る)	カーテンレール	材質別に分類	金属製は、缶・金属類 プラ製は、ビニール類 ★袋に入らないものは、粗大500円
エレクトーン	粗大ごみ	2,000円	カー用品	直接搬入	環境衛生センターへ相談下さい
エンジンオイル	収集搬入不可	販売店等へ相談	懐中電灯(金属・プラ製)	処理不適用	電池は取り外し、乾電池類
延長コード	処理不適用	(テーブルタップ・室内用)1m未満に切る	カイロ	材質別に分類	金属製は、処理不適用 使い捨て式は、使用済みのもの限り、もやせるごみ
えんぴつ削り	処理不適用				
MO(MD)	処理不適用	ケースは、もやせるごみ			
煙突(金属製)	缶・金属類	★袋に入らないものは、粗大500円			
オイルエレメント	収集搬入不可	販売店等へ相談			
オイルヒーター	粗大ごみ	500円			
オープン・トースター	処理不適用	★袋に入らないものは、粗大500円			
オープン・レンジ	粗大ごみ	500円			
桶(漬物おけ等)	材質別に分類	(樽)木製は、もやせるごみ プラ製で、30cm未満は、もやせるごみ 30cm以上は、ビニール類 ★袋に入らないものは、粗大500円			
お座敷ワゴン	粗大ごみ	500円			
おしゃぶり	もやせるごみ				

ごみの分別一覧表

●一覧表に載っていないごみについては環境衛生センターにお問い合わせください(25-2737)。

ごみ	分別区分(基本)	備考(出し方の注意)	ごみ	分別区分(基本)	備考(出し方の注意)
鏡	処理不適物		枯れ葉、枯れ草	もやせるごみ	1回で3袋まで
額縁(木製)	もやせるごみ	ガラスは、処理不適物	革・皮製品	品目別に分類	靴は、もやせるごみ コート類は、衣類(金属部分は、取り外して缶・金属類)
掛軸(紙製)	もやせるごみ	布製の場合は、衣類	瓦(屋根用)	収集搬入不可	販売店か産廃業者へ相談
傘(日傘・ビーチパラソル)	部分別に分類	布・ビニールの部分は、小さく切ってもやせるごみ 柄・骨の部分は、処理不適物 ★袋に入らないものは、粗大500円	換気扇	粗大ごみ	(家庭用)500円
傘立て	材質別に分類	金属製は、缶・金属類 陶磁器製は、処理不適物 木製は、処理不適物(30cm未満はもやせるごみ) ★袋に入らないものは、粗大500円	缶きり	缶・金属類	
加湿器	処理不適物		緩衝材	もやせるごみ	(梱包材)30cm未満に切って
ガス釜	粗大ごみ	500円	乾燥剤	もやせるごみ	
ガスレンジ	粗大ごみ	(コンロ・ガス台)500円 袋に入る場合は、処理不適物	乾電池	乾電池類	★通常電池と充電式の袋は分けて
ガストーブ	粗大ごみ	500円(ボンベは取り外す) ★袋に入るものは、処理不適物	缶類	缶・金属類	★6ページ目を参照
ガスコンロマット	処理不適物	(アルミ製)	き 木の枝	もやせるごみ	(1回で3袋まで)袋に入る長さ、直径3cm以下 ★直接搬入は、1m未満に切って縛る
カッターナイフ	処理不適物	本体と刃の部分に分ける 刃は新聞紙等で包んで、中身を記載	木の根	収集搬入不可	産廃業者へ相談、もしくは自家処理
カセットコンロ(卓上)	処理不適物	カセットボンベは取り外し、ガス抜きを行い、缶・金属類	キーボード(おもちゃ)	処理不適物	電池は取り外して、乾電池類
カセットテープ	処理不適物		キーボード(楽器)	処理不適物	★袋に入らないものは、粗大500円
カセットデッキ	処理不適物	★袋に入らないものは、粗大500円	キーボード(パソコン)	処理不適物	★袋に入らないものは、粗大500円
カセットボンベ	缶・金属類	ガスは完全に抜く	ギター	処理不適物	★袋に入らないものは、粗大500円
蚊取り器(電気式を含む)	処理不適物	電池があれば取り外し、乾電池類	脚立	粗大ごみ	500円
かなづち	処理不適物	木づちは、もやせるごみ	キャスター	処理不適物	
加熱式タバコ(電子タバコ)	乾電池類	★乾電池と袋は分けて	キャップ(蓋)	材質別に分類	金属製は、缶・金属類 ビニール・プラ製は、もやせるごみ
かばん(布・革・ビニール・合皮製)	衣類	金属部分は取り除き、缶・金属類 1辺30cm未満は、もやせるごみ	キャリア	粗大ごみ	(スキー用)500円
花びん	材質別に分類	金属製は、缶・金属類 陶磁器製は、処理不適物 プラ製は、ビニール類(30cm未満はもやせるごみ) ★袋に入らないものは、粗大500円	急須	処理不適物	割れたものは、新聞紙に包んで中身を記載 金属製は、缶・金属類
画紙	処理不適物	新聞紙等で包んで中身を記載	牛乳パック	販売店の店頭回収にご協力下さい	
鎌(かま)	処理不適物	新聞紙等で包んで中身を記載	きり	処理不適物	先端部分を保護し袋に中身を記載
カミソリの刃	処理不適物	新聞紙等で包んで中身を記載	金庫(手さげ)	処理不適物	
カラオケ機	粗大ごみ	1,000円 1m未満なら500円	金庫(耐火性)	収集搬入不可	販売店か産廃業者へ相談
			< 空気清浄機	処理不適物	★袋に入らないものは、粗大500円
			空気つめ	処理不適物	(自転車用)

ごみの分別一覧表

●分別区分…もやせるごみ(→P4)、ペットボトル(→P6)、ビン類(→P6)、缶・金属類(→P6)、処理不適用(→P7)、衣類(→P8)、ビニール類(→P8)、水銀製品(蛍光管)(→P9)、乾電池・ライター(→P9)、粗大ごみ(→P12)、収集・搬入できないもの(→P14)

ごみ	分別区分(基本)	備考(出し方の注意)
クーラーボックス	処理不適用	★袋に入らないものは、粗大500円
釘	缶・金属類	紙袋などに入れて中身を記載
草刈り鎌	処理不適用	刃物部分を保護し袋に中身を記載
草刈り機	収集搬入不可	販売店か産廃業者へ相談
串	材質別に分類	竹製は、もやせるごみ 金属製は、缶・金属類(先端部分を保護して)
くずかご(ごみ箱)	材質別に分類	金属製は、缶・金属類 木製は、もやせるごみ プラ製は、ビニール類(30cm未満は、もやせるごみ)
薬(錠剤、カプセル等)	もやせるごみ	
葉びん	処理不適用	中身を取り除いて
くつ	もやせるごみ	(ズック靴)靴袋ももやせるごみ
クッション	衣類	30cm未満は、もやせるごみ ★袋に入らないものは、粗大500円
車いす	粗大ごみ	500円(電動式のもの、バッテリーを取り外す)
グローランプ	処理不適用	
グローブ	もやせるごみ	(野球用)
軍手	もやせるごみ	
け 蛍光灯	水銀製品	割れたものは新聞紙等に包んで
携帯電話	処理不適用	機種交換等の際に販売店に、または、市・町の小型家電回収に バッテリーは取外して、乾電池類へ
計量カップ	もやせるごみ	金属製は、缶・金属類

ごみ	分別区分(基本)	備考(出し方の注意)
計量スプーン	もやせるごみ	金属製は、缶・金属類
計量はかり	処理不適用	
ゲートボールスティック	処理不適用	★袋に入らないものは、粗大500円
ゲーム機(家庭用)	処理不適用	市・町の小型家電回収を活用ください
ゲームソフト	処理不適用	(カセット・CD)
化粧品容器	材質別に分類	ガラス製は、処理不適用 プラ製は、もやせるごみ
下駄箱	粗大ごみ	1辺が1m以上は、1,000円 1辺が1m未満は、500円
血圧計(家庭用)	処理不適用	水銀含有のものは、水銀製品
玄関マット	衣類	1m未満に切る 30cm未満は、もやせるごみ ★袋に入らないものは、粗大500円
玄関泥落とし	処理不適用	(金属製・ナイロン製) ★袋に入らないものは、粗大500円
健康器具	処理不適用	★袋に入らないものは、粗大500円
原動機付自転車	収集搬入不可	販売店等へ相談
剣山	缶・金属類	先端部分を保護し袋に中身を記載
鍵盤ハーモニカ	処理不適用	
こ 墓石	処理不適用	
鯉のぼり	衣類	1m未満に切る 30cm未満に切れば、もやせるごみ 支柱は、粗大1,000円
工具箱(家庭用)	材質別に分類	金属製は、処理不適用 プラ製で30cm未満はもやせるごみ、30cm以上は処理不適用(金属部分は取り外し、缶・金属類) ★袋に入らないものは、粗大500円

●一覧表に載っていないごみについては環境衛生センターにお問い合わせください(25-2737)。

ごみ	分別区分(基本)	備考(出し方の注意)	ごみ	分別区分(基本)	備考(出し方の注意)
工具類	処理不適用	(金属製・家庭用) ★袋に入らないものは、粗大500円	雑誌	資源回収へ	ごみとして出す場合は、もやせるごみ(細かく切って)
コーヒーメーカー	処理不適用	★袋に入らないものは、粗大500円	座布団	衣類	
ゴーグル	もやせるごみ		ざる類	材質別に分類	竹製は、もやせるごみ プラ製はビニール類(30cm未満は、もやせるごみ) 金属製は、缶・金属類 ★袋に入らないものは、粗大500円
ござ(い草・ビニール製)	衣類	1m未満に切る 30cm未満に切れば、もやせるごみ ★袋に入らないものは、粗大500円	三脚	処理不適用	(カメラ・ビデオ専用)
こたつ	粗大ごみ	1,000円 1m未満は、500円	三輪車	粗大ごみ	500円
こたつ板	粗大ごみ	500円	し 磁石	缶・金属類	(マグネット)
こたつ用ダクト	処理不適用	★袋に入らないものは、粗大500円	下着類	もやせるごみ	
こたつ布団	粗大ごみ	1枚当たり500円 4つ折りに畳んで紐でしばって	七輪	処理不適用	★袋に入らないものは、粗大500円
琴	粗大ごみ	500円	自転車	粗大ごみ	500円
コピー機	処理不適用	(家庭用に限る) ★袋に入らないものは、粗大500円	竹刀	粗大ごみ	5本まで500円
ゴムマット	衣類	1m未満に切る 30cm未満に切れば、もやせるごみ	芝刈機	粗大ごみ	1,000円 家庭用のみ
ゴム手袋	もやせるごみ		ジャッキ	耐荷重で分類	耐荷重2t未満は、処理不適用 2t以上は、粗大1,000円
米びつ	粗大ごみ	500円	しゃもじ	もやせるごみ	(へら)
米袋	もやせるごみ	細かく切って	シャンプー・リンス容器	ビニール類	30cm未満は、もやせるごみ(中身を使い切る)
ゴルフ用具	粗大ごみ	(クラブ、バッグ)500円	ジュース(ミキサー)	処理不適用	★袋に入らないものは、粗大500円
ゴルフマット	衣類	1m未満に切る 30cm未満に切れば、もやせるごみ ★袋に入らないものは、粗大500円	じゅうたん(カーペット)	大きさで分類	1辺が30cm未満に切れば、もやせるごみ 1辺が30cm以上1m未満に切れば、衣類そのまま出す場合は、粗大ごみ 6畳以上は、1,000円 6畳未満は、500円
ゴルフボール	処理不適用		消火器	収集搬入不可	販売店か専門業者へ相談
コンクリートくず	収集搬入不可	産業廃棄物処理業者へ相談	食用油	廃食用油	★油が入っていた容器(1.8ℓまで)か、ペットボトル(2ℓまで)に入れて回収箱へ
コンテナ	粗大ごみ	500円	障子戸	粗大ごみ	500円
コンパネ(板材)	粗大ごみ	500円(1m未満に切る) 30cm未満に切れば、もやせるごみ	書棚(本棚)	粗大ごみ	1辺が1m以上は、1,000円 1辺が1m未満は、500円
コンポスト	粗大ごみ	500円 汚れを落とす	定規	もやせるごみ	(木・竹・プラ製)
さ 座いす	粗大ごみ	(椅子)500円	照明器具類	粗大ごみ	500円
サイクリングマシン	粗大ごみ	1,000円	ジョウロ	材質別に分類	金属製は、缶・金属類 プラ製は、ビニール類
サイドボード	粗大ごみ	1辺が1m以上は、1,000円 1辺が1m未満は、500円 (ガラス部分は、処理不適用)	除湿機	粗大ごみ	500円 水を抜いて
魚焼きグリル	処理不適用	★袋に入らないものは、粗大500円			
雑がみ	資源回収へ	★1ページ目参照 ごみとして出す場合は、もやせるごみ(細かく切って)			

ごみの分別一覧表

●分別区分…もやせるごみ(→P4)、ペットボトル(→P6)、ビン類(→P6)、缶・金属類(→P6)、処理不適用(→P7)、衣類(→P8)、ビニール類(→P8)、水銀製品(蛍光灯)(→P9)、乾電池・ライター(→P9)、粗大ごみ(→P12)、収集・搬入できないもの(→P14)

ごみ	分別区分(基本)	備考(出し方の注意)	ごみ	分別区分(基本)	備考(出し方の注意)
除湿剤容器(据置型)	ビニール類	水を抜く 30cm未満は、もやせるごみ ★袋に入らないものは、粗大500円	スノーダンプ	粗大ごみ	500円
食器	材質別に分類	金属製は、缶・金属類 木製・プラ製は、もやせるごみ せともの・ガラス製は、処理不適用 (割れたものは、新聞紙などで包み袋に中身を記載)	スノーマット(自家車用)	衣類	1m未満に切って 30cm未満に切れば、もやせるごみ ★袋に入らないものは、粗大500円
食器洗い機	粗大ごみ	500円	スノーブラシ(自家車用)	処理不適用	
食器乾燥機	粗大ごみ	500円	スノーボード	粗大ごみ	(サーフボード)500円
食器棚	粗大ごみ	1,000円 1m未満なら、500円	すのこ	もやせるごみ	1辺30cm未満に切って ★袋に入らないものは、粗大500円
食品保存容器	もやせるごみ	軽くすすぐ	スパイクシューズ	処理不適用	金具なしなら、もやせるごみ
新聞紙	資源回収へ	ごみとして出す場合は、もやせるごみ(細かく切って)	スピーカー	処理不適用	★袋に入らないものは、粗大1,000円
人工芝	ビニール類	30cm四方に切って	スプーン	材質別に分別	金属製は、缶・金属類 プラ製・木製は、もやせるごみ
水槽(ガラス製・プラ製)	処理不適用	★袋に入らないものは、粗大500円	スプレー缶	缶・金属類	ガスを確実に使い切る
水槽用モーター	処理不適用	★袋に入らないものは、粗大500円	滑り台	粗大ごみ	(家庭用に限る)1,000円
水筒	処理不適用		ズボンプレス	粗大ごみ	500円
炊飯器(ジャー)	処理不適用	★袋に入らないものは、粗大500円	せ 石油ストーブ	粗大ごみ	500円(タンクから灯油を抜く、電池は外して乾電池類)
スーツケース	処理不適用	★袋に入らないものは、粗大500円	石油ポンプ(手動式)	もやせるごみ	★袋に入らないものは、粗大500円
姿見(鏡)	粗大ごみ	(鏡台)1,000円	石油ポンプ(電動式)	処理不適用	電池は外して乾電池類 ★袋に入らないものは、粗大500円
スキー板	粗大ごみ	500円 (1組あたり)	接着剤(容器)	もやせるごみ	中身を使い切って
スキーウエア	衣類	1m未満に切る 30cm未満に切れば、もやせるごみ 金属部分は取り外し、缶・金属類	石鹸	もやせるごみ	(粉末性石鹸及び洗剤も含む)
スキー靴	処理不適用	★袋に入らないものは、粗大500円	石鹸容器	もやせるごみ	
スキーグローブ	もやせるごみ	(スキー用手袋)	石膏ボード	収集搬入不可	産業廃棄物処理業者へ相談
スキーワックス	もやせるごみ		セロハンテープ台	処理不適用	
スキースtock	処理不適用	★袋に入らないものは、粗大500円(10本まで纏めて)	洗剤容器	材質別に分類	紙製は、もやせるごみ プラ製で、30cm未満は、もやせるごみ、30cm以上は、ビニール類
スケートボード	処理不適用	★袋に入らないものは、粗大500円	洗濯かご(木製・プラ製)	もやせるごみ	プラ製で、30cm以上は、ビニール類 ★袋に入らないものは、粗大500円
スコップ	粗大ごみ	500円	洗濯機	収集搬入不可	家電リサイクル対象機器
すだれ	処理不適用	★袋に入らないものは、粗大500円	洗濯ばさみ	材質別に分類	金属製は、缶・金属類 プラ製は、もやせるごみ
スチール製整理棚	粗大ごみ	1辺が1m以上は、1,000円 1辺が1m未満は、500円	せん定枝	もやせるごみ	直径3cm未満のみ 30cm未満に切って(1日3袋まで)
ステレオコンポ	粗大ごみ	1辺が1m以上は、1,000円 1辺が1m未満は、500円	栓抜き	材質別に分類	金属製は、缶・金属類 その他の材質は、処理不適用
ストーブガード	缶・金属類	★袋に入らないものは、粗大500円	扇風機	粗大ごみ	500円 手持ち扇風機等は、処理不適用(電池は外して乾電池類)

ごみの分別一覧表

●一覧表に載っていないごみについては環境衛生センターにお問い合わせください(25-2737)。

ごみ	分別区分(基本)	備考(出し方の注意)
洗面台	粗大ごみ	1,000円
洗面器	材質別に分類	金属製は、缶・金属類 プラ製は、ビニール類
掃除機	処理不適用	★袋に入らないものは、粗大500円
双眼鏡	処理不適用	
ソファ	粗大ごみ	1人掛け用 500円 2人掛け以上・ソファベッドタイプ 1,000円
そり(子供用玩具)プラ製	ビニール類	★袋に入らないものは、粗大500円
そがき用板材	粗大ごみ	500円 30cm未満に切れれば、もやせるごみ
廃タイヤ	収集搬入不可	販売店か産廃業者へ相談
タイヤホイールキャップ	処理不適用	ホイール本体は、収集搬入不可
体温計	処理不適用	水銀式は、水銀製品ごみ
体重計	処理不適用	(ヘルスメーター)
タイル	収集搬入不可	産業廃棄物処理業者へ相談
タオル	衣類	
畳	粗大ごみ	1枚当たり500円 1日当たり10枚まで
建具	粗大ごみ	(板戸、障子戸) 500円
脱臭剤	処理不適用	
樽	材質別に分類	(樽) 木製は、もやせるごみ プラ製は、ビニール類(30cm未満の場合は、もやせるごみ) ★袋に入らないものは、粗大500円
たわし類	もやせるごみ	金属たわしは、処理不適用
タンス	粗大ごみ	1,000円 1辺が1m未満は、500円
断熱材	収集搬入不可	販売店か産廃業者へ相談
ダンボール	資源回収へ	ごみに出す場合は30cm未満に切って、もやせるごみ
チェーン	材質別に分類	金属製は、缶・金属類 プラ製・ゴム製は、処理不適用
チャイルドシート	粗大ごみ	500円
チューナー	粗大ごみ	(オーディオ) 1,000円
注射器(注射針)	収集搬入不可	医療機関などに相談
茶器(陶磁器)	処理不適用	金属製のものは、缶・金属類

ごみ	分別区分(基本)	備考(出し方の注意)
茶筒	缶・金属類	木製のものは、もやせるごみ
茶びつ	処理不適用	
チラシ(広告類)	資源回収へ	ごみで出す場合は、細かくしてもやせるごみ
杖	材質別に分類	木製・竹製は、30cm未満に切って、もやせるごみ 金属製は、缶・金属類
机(学習机)	粗大ごみ	1,000円 両袖型2,000円
つぼ(かめ)	処理不適用	★袋に入らないものは、粗大500円
積み木	もやせるごみ	プラ製のものは、ビニール類
釣りざお	材質別に分類	竹・木製は、30cm未満に切ってもやせるごみ カーボン・FRP製は、処理不適用 金具は外し、缶・金属類
テーブル	粗大ごみ	1辺が1m以上は、1,000円 1辺が1m未満は、500円
テレビ	収集搬入不可	家電リサイクル対象機器
テレビ台	粗大ごみ	1,000円 1辺が1m未満は、500円
電気アンカ	処理不適用	
電気温水器	粗大ごみ	2,000円
電気カーペット	粗大ごみ	6畳以上は、1,000円 6畳未満は、500円
電気カミソリ	処理不適用	(シェーバー) 電池は、乾電池類
電気釜(炊飯器)	処理不適用	★袋に入らないものは、粗大500円
電気こたつ	粗大ごみ	1,000円 1辺が1m未満は、500円
電気コード類	処理不適用	
電気スタンド	処理不適用	電球は外し、水銀製品 ★袋に入らないものは、粗大500円
電気ストーブ	粗大ごみ	500円 ★袋に入るものは、処理不適用
電気毛布(掛・敷)	衣類	コード類は、処理不適用 ★袋に入らないものは、粗大500円
電球 豆電球(LED含む)	水銀製品	(蛍光灯) 割れたものは、新聞紙等で包んで
電子レンジ	粗大ごみ	1,000円 ★袋に入るものは、処理不適用
天体望遠鏡	処理不適用	★袋に入らないものは、粗大500円
電卓	処理不適用	電池は取り外し、乾電池類
テント(キャンプ用)	衣類	金属部分は、処理不適用

ごみの分別一覧表

●分別区分…もやせるごみ(→P4)、ペットボトル(→P6)、ビン類(→P6)、缶・金属類(→P6)、処理不適用(→P7)、衣類(→P8)、ビニール類(→P8)、水銀製品(蛍光管)(→P9)、乾電池・ライター(→P9)、粗大ごみ(→P12)、収集・搬入できないもの(→P14)

ごみ	分別区分(基本)	備考(出し方の注意)
電動ポンプ	環境衛生センターにご相談ください(農業用は不可)	
電話機	処理不適用	電池は取り外し、乾電池類
電気ポット	処理不適用	
DVD	もやせるごみ	(BD、CD)ディスク、ケース共に
DVDプレーヤー	処理不適用	★袋に入らないものは、粗大500円
と 砥石	処理不適用	
トイレコーナー	ビニール類	ホーロー引きは、処理不適用
トイレ便座	処理不適用	★袋に入らないものは、粗大500円
灯籠(石灯籠)	収集搬入不可	産業廃棄物処理業者へ相談
灯籠(その他)	処理不適用	
陶磁器製品	処理不適用	
籐製品	処理不適用	★袋に入らないものは、粗大500円
トタン(3枚1束)	粗大ごみ	500円(ひもで縛って)
トースター	処理不適用	
時計(柱時計以外のもの)	処理不適用	電池は取り外し、乾電池類 柱時計は粗大ごみ
土砂・泥	収集搬入不可	産業廃棄物処理業者へ相談
土鍋	処理不適用	
鳥かご	処理不適用	★袋に入らないものは、粗大500円
塗料(ペンキ類)	容器と中身で分別	容器は、中身を取り除き処理不適用 中身は、布切れ等で拭きとりもやせるごみ
ドライバー	処理不適用	家庭用工具のみ
ドライヤー	処理不適用	
ドラム缶	粗大ごみ	1,000円 中身を取り除く
ドラムコード	処理不適用	
トランク	処理不適用	★袋に入らないものは、粗大500円
トレー類(食品用、発泡製品)	店頭回収ご協力下さい	ごみに出す場合は、もやせるごみ
ドレッシング容器	材質別に分類	ビン製は、ビン類 プラ製は、ビニール類 (中身を使い切り、軽くすすぐ)

ごみ	分別区分(基本)	備考(出し方の注意)
な ナイフ類	処理不適用	刃物部分を保護し袋に中身を記載
苗箱	収集搬入不可	販売店か産廃業者へ相談
長木(囲い用)	粗大ごみ	500円 1m未満に切って
長靴	もやせるごみ	
流しコーナー	材質別に分類	金属製は、缶・金属類 プラ製は、処理不適用(30cm未満は、もやせるごみ)
流し台	粗大ごみ	1,000円 大きいものは直接搬入
なべ	材質別に分類	金属製は、缶・金属類(プラ部分は、処理不適用) 焼き物・耐熱ガラス製は、処理不適用 ★袋に入らないものは、粗大500円
生ごみ	もやせるごみ	水切りを十分に行う
波トタン(3枚1束)	処理不適用	★袋に入らないものは、粗大500円(紐で縛って)
に 人形(フィギュアを含む)	もやせるごみ	30cm以上は、処理不適用
人形ケース	もやせるごみ	30cm以上のもの、ガラス製のものは、処理不適用
二段ベッド	粗大ごみ	1,000円
ぬ めいぐるみ	もやせるごみ	30cm以上は、衣類
布類	大きさで分類	30cm未満のものや布クズ(家庭ごみ)は、もやせるごみ 30cm以上は、衣類
縫い針	処理不適用	針先部分を保護し袋に中身を記載
ね ねじ類	処理不適用	
ネット(麻・プラ製)	衣類	1m未満に切る 30cm未満に切れれば、もやせるごみ
寝袋	衣類	
粘土	処理不適用	(工作用)紙粘土は、もやせるごみ
の 農機具	収集搬入不可	販売店か専門業者へ相談
農薬	収集搬入不可	販売店か専門業者へ相談
農業用ビニール	収集搬入不可	販売店か専門業者へ相談
農業容器	収集搬入不可	販売店か専門業者へ相談
のこぎり	処理不適用	刃物部分を保護し袋に中身を記載
ノミ(工具)	処理不適用	刃物部分を保護し袋に中身を記載
のれん	衣類	1m未満に切る 30cm未満に切れれば、もやせるごみ

ごみの分別一覧表

●一覧表に載っていないごみについては環境衛生センターにお問い合わせください(25-2737)。

ごみ	分別区分(基本)	備考(出し方の注意)
は バーベキューコンロ	粗大ごみ	500円
ハーモニカ	材質別に分類	金属製は、 缶・金属類 プラ製は、 もやせるごみ
灰(焼却灰)	収集搬入不可	
灰皿	材質別に分類	金属製は、 缶・金属類 その他の材質は、 処理不適用物
パイプイス	粗大ごみ	(椅子)500円
パイプ車庫	粗大ごみ	1,000円 1m以内の長さに切る
パイプ柵	粗大ごみ	1辺が1m以上は、1,000円 1辺が1m未満は、500円
パイプベッド	粗大ごみ	(シングルベッド)1,000円
廃油(機械油)	収集搬入不可	販売店か専門業者へ相談
はかり	処理不適用物	
剥製(30cm未満)	もやせるごみ	30cm以上は、 処理不適用物 ★袋に入らないものは、 粗大500円
バケツ(金属製)	缶・金属類	
バケツ(プラ製)	ビニール類	30cm未満は、 もやせるごみ
はさみ類	処理不適用物	刃物部分を保護し袋に中身を記載
はしご	粗大ごみ	500円 木製の場合1m以内に切る 2連ばしごは1,000円
柱時計	粗大ごみ	500円
パソコン	収集搬入不可	15ページを参照
バッグ(革・布・ビニール・合皮製)	衣類	金属部分は、 缶・金属類 30cm未満は、 もやせるごみ
バッテリー(自動車用)	収集搬入不可	販売店か専門業者へ相談
バット(野球等)	材質別に分類	カーボン製・木製は、 処理不適用物 金属製は、 缶・金属類 ★袋に入らないものは、 粗大500円
発泡スチロール	もやせるごみ	大きなものは砕いて
発泡トレイ	店頭回収ご協力下さい	ごみに出す場合は、 もやせるごみ
花火	もやせるごみ	湿らせて着火しないように
歯磨き粉チューブ	もやせるごみ	中身を使い切り
針	処理不適用物	先端部分を保護して
針金	缶・金属類	束ねて出す

ごみ	分別区分(基本)	備考(出し方の注意)
パレット(絵画用)	処理不適用物	30cm未満は、 もやせるごみ
パレット(輸送用)	直接搬入	(木製・プラ製)事業系は、搬入不可
ハロゲンヒーター	粗大ごみ	(ストーブ類)500円
ハンガー	材質別に分類	プラ製は、 ビニール類 金属部のあるものは、 処理不適用物
ひ ピアノ	収集搬入不可	販売店か専門業者へ相談
髭剃り(T字型)	処理不適用物	先端部分を保護して
ビデオカメラ	処理不適用物	
ビデオテープ	処理不適用物	
ビデオデッキ	処理不適用物	★袋に入らないものは、 粗大500円
ビニールケース	ビニール類	30cm未満に切れば もやせるごみ
ビニールシート	衣類	1辺1m未満に切る 30cm未満に切れば、 もやせるごみ
ビニールテールブルクロス	衣類	1辺1m未満に切る 30cm未満に切れば、 もやせるごみ
ビニールナマコ(波板)	処理不適用物	ヒモで縛って(3枚まで) ★袋に入らないものは、 粗大500円
ビニールひも	もやせるごみ	長さ30cm未満に切って
ビニール袋	もやせるごみ	
火鉢(陶磁器製・木製)	粗大ごみ	500円
PPバンド	もやせるごみ	長さ30cm未満に切って
肥料(家庭菜園使用分)	もやせるごみ	農業で使ったものは、産業廃棄物業者へ相談
肥料袋(家庭菜園使用分)	もやせるごみ	農業で使ったものは、産業廃棄物業者へ相談
ビンのふた	材質別に分類	金属製は、 缶・金属類 (王冠など) ビニール・プラ製は、 もやせるごみ
ビン類	ビン類	★6ページ目参照
ふ ファックス(家庭用)	処理不適用物	★袋に入らないものは、 粗大500円
ファンヒーター	粗大ごみ	500円(FF式は1,000円)
ふすま	粗大ごみ	(障子戸)500円
仏壇・仏具	収集搬入不可	販売店か専門業者へ相談
筆入れ	もやせるごみ	金属製のものは、 缶・金属類
ふとん	粗大ごみ	1枚当たり500円1枚ずつたたんで、紐で縛る

●分別区分…もやせるごみ(→P4)、ペットボトル(→P6)、ビン類(→P6)、缶・金属類(→P6)、処理不適用(→P7)、衣類(→P8)、ビニール類(→P8)、水銀製品(蛍光管)(→P9)、乾電池・ライター(→P9)、粗大ごみ(→P12)、収集・搬入できないもの(→P14)

ごみ	分別区分(基本)	備考(出し方の注意)	ごみ	分別区分(基本)	備考(出し方の注意)
ふとん乾燥機	処理不適用		ベルト	もやせるごみ	長さ30cm未満に切って 金属部分は、缶・金属類
フライパン	缶・金属類		ヘルメット	処理不適用	
ブランコ	粗大ごみ	(家庭用) 1,000円	弁当容器	材質別に分類	金属製は、缶・金属類 プラ製は、もやせるごみ (スーパー・コンビニ等の商品は、店頭回収にご協力を)
プランター	ビニール類	土を取る 30cm未満は、もやせるごみ ★袋に入らないものは、粗大500円	ほ ホース	もやせるごみ	(ビニール・ゴム・消雪用) 長さ30cm未満に切る
プリンター(家庭用)	処理不適用	★袋に入らないものは、粗大500円	ホースリール	処理不適用	ホースは取り外して
プレーヤー(音楽用)	処理不適用	★袋に入らないものは、粗大500円	ホームタンク	粗大ごみ	300ℓ以上は、2,000円 300ℓ未満は、1,000円 ※灯油は必ず取り除く
ブロック(コンクリート)	収集搬入不可	産業廃棄物処理業者へ相談	ボール	もやせるごみ	(スポーツ用) ※空気を抜いて
風呂いす(木製・プラ製)	処理不適用	30cm未満は、もやせるごみ ★袋に入らないものは、粗大500円	ホイール(タイヤ)	収集搬入不可	販売店か専門業者へ相談
風呂釜	粗大ごみ	500円	ボイラー	粗大ごみ	(家庭用に限る) 2,000円
風呂ぶた(木製・プラ製)	処理不適用	30cm未満は、もやせるごみ ★袋に入らないものは、粗大500円	ほうき(掃除用具)	もやせるごみ	長さ30cm未満に切って
風呂用マット	衣類	1m未満に切る 30cm未満に切れば、もやせるごみ ★袋に入らないものは、粗大500円	帽子	もやせるごみ	
風呂用手桶	処理不適用	(木・プラ製) 30cm未満は、もやせるごみ	包丁	処理不適用	刃物部分を保護し袋に中身を記載
文鎮(金属製)	缶・金属類	ガラス製の場合は、処理不適用	ポウル(台所用品)	材質別に分類	金属製は、缶・金属類 プラ製30cm未満は、もやせるごみ 30cm以上は、ビニール類 ★袋に入らないものは、粗大500円
噴霧機(家庭菜園用)	粗大ごみ	500円 農業用は収集搬入不可	歩行器	粗大ごみ	500円
へ ヘアスプレー	缶・金属類	中身を全部使い切る	ポット	処理不適用	(魔法びん)
ペット小屋(犬小屋等)	材質別に分類	プラ製は、処理不適用 木製は、もやせるごみ ★袋に入らないものは、粗大500円	ホットカーペット	粗大ごみ	(電気カーペット) 1,000円 6畳未満は、500円
ベッド	粗大ごみ	(シングル・ダブル) 1,000円	ホットプレート	処理不適用	★袋に入らないものは、粗大500円
ベッドマット	粗大ごみ	スプリング入りは、2,000円 スプリングなしは、1,000円	哺乳瓶	材質別に分類	ガラス製は、処理不適用 プラ製は、もやせるごみ
ペットの砂	もやせるごみ	ビニール袋に入れ少量ずつ	ポリタンク	処理不適用	(石油用ポリ容器等)
ペットボトル	認証マークの有無で分類	認証マーク(PETマーク)があれば、ペットボトル 無ければ、ビニール類 ★中身を使い切り、軽くすすぐ キャップとラベルは、もやせるごみ ※工作等の為に切ったり、色付けしたものは、もやせるごみ	保冷剤	もやせるごみ	
ベビーカー	粗大ごみ	(ベビーカー・乳母車) 500円	本(書籍各種)	資源回収へ	ごみとして出す場合は、もやせるごみ(細かく切って)
ベビーカーチェア	処理不適用	★袋に入らないものは、粗大500円	ま マイク	処理不適用	
ベビーバス	粗大ごみ	500円	マイクスタンド	粗大ごみ	500円
ベビーベット	粗大ごみ	1,000円	マウス	処理不適用	(パソコン用)
			まくら	衣類	

ごみの分別一覧表

●一覧表に載っていないごみについては環境衛生センターにお問い合わせください(25-2737)。

ごみ	分別区分 (基本)	備考(出し方の注意)
マッサージ機 (按摩器)	形態別で分類	椅子式は、粗大1,000円 手持ち式等は、処理不適用 (電池は外し、乾電池類)
マットレス	粗大ごみ	磁器マットレスは、500円 スプリング無しは、1,000円 スプリング入りは、2,000円
まな板	処理不適用	(木・プラ製)
豆炭	もやせるごみ	
み ミシン (卓上式)	粗大ごみ	500円 袋に入るものは、処理不適用 (卓上式以外は、1,000円)
水まくら	もやせるごみ	金具ははずして、缶・金属類
む 蒸し器	もやせるごみ	(セイロ) 金属製は、缶・金属類
虫めがね	処理不適用	
むしろ(い草・ ビニール製)	衣類	1m未満に切る 30cm未満に切 れば、もやせるごみ ★袋に入らないものは、粗大500円
め めがね	もやせるごみ	めがねケースももやせるごみ
メジャー	処理不適用	
も 毛布	衣類	1m未満に切る 30cm未満に切 れば、もやせるごみ ★袋に入らないものは、粗大500円
餅つき機	粗大ごみ	500円 袋に入るものは、処理不適用
モップ (雑巾類)	もやせるごみ	金具ははずして、缶・金属類 柄付きは、粗大ごみ500円
物置(小型・1 坪以下)	粗大ごみ	(解体したもの)2,000円 大型のものは、専門業者へ
物干し台	粗大ごみ	左右それぞれ1台ごと500円
物干し (室内用)	大きさで分類	30cm未満は、もやせるごみ、 30cm以上は、処理不適用 ★袋に入らないものは、粗大500円
物干し竿	粗大ごみ	500円
モバイル バッテリー	乾電池類	★乾電池と袋は分けて
や やかん	缶・金属類	
ゆ 郵便受け	処理不適用	(新聞受け)
雪かき (プラ製)	処理不適用	★袋に入らないものは、粗大500円
湯たんぼ	材質別に分類	金属製は、缶・金属類 プラ製で、30cm未満は、もやせる ごみ 30cm以上は、ビニール類
湯沸かし器	粗大ごみ	(瞬間湯沸かし器)500円
よ 洋服ダンス	粗大ごみ	1,000円 1辺が1m未満は、500円

ごみ	分別区分 (基本)	備考(出し方の注意)
浴槽	粗大ごみ	1,000円
ら ライター	ライター	★各種外袋使用
ラケット(テ ニス、卓球他 スポーツ用)	材質別に分類	木製・プラ製は、もやせるごみ (30cm未満に切って) アルミ製は、処理不適用
ラジオ	処理不適用	
ラジカセ	粗大ごみ	500円 1辺30cm未満は、処理不 適用
ラップ	もやせるごみ	(食品用)
ラミネート チューブ	もやせるごみ	
ランチジャー	処理不適用	(保温弁当箱)
ランドセル	もやせるごみ	金具は取外し、缶・金属類
ランニング マシン	粗大ごみ	1,000円
り リコーダー	処理不適用	(楽器)
リヤカー	粗大ごみ	2,000円
リュック	もやせるごみ	金具は取外し、缶・金属類
れ 冷蔵庫・冷凍庫	収集搬入不可	家電リサイクル対象機器
冷風機	粗大ごみ	500円
レインコート	衣類	1m未満に切る 30cm未満に切 れば、もやせるごみ 金具は取外し、缶・金属類
レコード盤	ビニール類	
レンガ	収集搬入不可	販売店か専門業者へ相談
練炭	収集搬入不可	販売店か専門業者へ相談
ろ ロープ(麻・ビ ニール製)	処理不適用	(トラロープ)長さ30cm未満に切っ て
ローラー スケート	処理不適用	
ロッカー	粗大ごみ	1,000円 1辺が1m未満は、500円
ロボット掃除機	粗大ごみ	500円 電池は外し、乾電池類
わ ワープロ	粗大ごみ	500円 袋に入るものは、処理不適用
ワイヤー	収集搬入不可	販売店か専門業者へ相談
ワイパー	処理不適用	



ごみの分け方・出し方 ガイドブック

令和7年4月発行



雪ごろう



そばにーるくん

発行

尾花沢市・大石田町・尾花沢市大石田町環境衛生事業組合／株式会社サイネックス



尾花沢市HP



大石田町HP



環境衛生HP



サイネックスHP

広告販売

株式会社サイネックス 山形支店
〒990-0024 山形県山形市あさひ町17-7 TEL.023-632-0179

※掲載している広告は、令和7年2月現在の情報です。
※QRコードは株式会社デンソーウェーブの登録商標です。

制作

株式会社サイネックス 東京本部
〒102-0083 東京都千代田区麹町5-3
TEL.03-3265-6541(代表)



見やすく読みまちがえにくい
ユニバーサルデザインフォント
を採用しています。

無断で複写、転載することをご遠慮ください。

尾花沢市・大石田町

ごみの減量とリサイクルのために

ごみの分け方・出し方 ガイドブック



雪ごろう



そばにーるくん

尾花沢市・大石田町・尾花沢市大石田町環境衛生事業組合

×

株式会社サイネックス